

# LSS

INDUSTRIAL  
3D PRINTING  
SOLUTIONS

**The impossible, the only way.**

# Upgrades

## UniHeat V5 + C-Heat<sup>plus</sup>

### **Gleichmäßige Baufeldflächen- heizung für Ihre Sinterstation**

**Jetzt bis zu 28% mehr nutzbares  
Bauvolumen**

#### **Probleme beim Standardheizsystem**

Schlechte Wärmeverteilung auf der Baufeldoberfläche und kalte Ecken

Große Hot- und Coldspot-Flächen

Verhältnis zwischen nutzbarem und tatsächlichem Baufeld für gewöhnlich schlecht (ca. 74%)

Kann nicht gewartet oder repariert werden

#### **Ihre Vorteile mit UniHeat**

**Hervorragende Wärmeverteilung** auf der Baufeldoberfläche und "Kalte Ecken"-Effekt wird minimiert

< 6 °K Unterschied zwischen Hot- und Coldspot

#### **Durchmesser Hot- bzw. Coldspot < 15 mm**

< 1.5 °K Temperaturunterschied auf mehr als 97% des empfohlenen Baufeldes möglich

Um bis zu **28 % vergrößertes nutzbares Baufeld**

Abgabeleistung jeder Zone individuell anpassbar

**Einfach und günstig zu warten** und zu reparieren

Softwaregestützte Heizverteilungsanlage

### **Uniform Part Bed Heating for your Sinterstation**

**Now up to 28% more useable  
building volume**

#### **Problems with standard heater**

Bad heat distribution on part bed surface and cold corners

Big hot and cold spot areas

Relation between usable and nominal build area commonly bad (ca. 74 %)

Cannot be repaired or maintained

#### **Your advantages with UniHeat**

**Extraordinary heat distribution** on part bed surface and "Cold corners" effect is minimized

< 6 °K difference between hot and cold spots

#### **Diameter of hot and cold spots of < 15 mm**

< 1.5 °K temperature difference on 97 % of recommended build area

Up to **28 % increased usable build area**

Output power of each zone individually adjustable

**Easy and cheap to maintain** and repair

Software-supported heat distribution adjustment

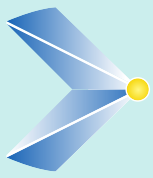
#### **LSS Laser-Sinter-Service GmbH**

Gottlieb-Daimler-Str. 12  
59439 Holzwickede  
Germany

Tel. +49 (2301) 91323 0  
Mail office@lss-europe.com  
www.lss-europe.com

BRAND  
NEW

BRAND  
NEW



# LSS

INDUSTRIAL  
3D PRINTING  
SOLUTIONS

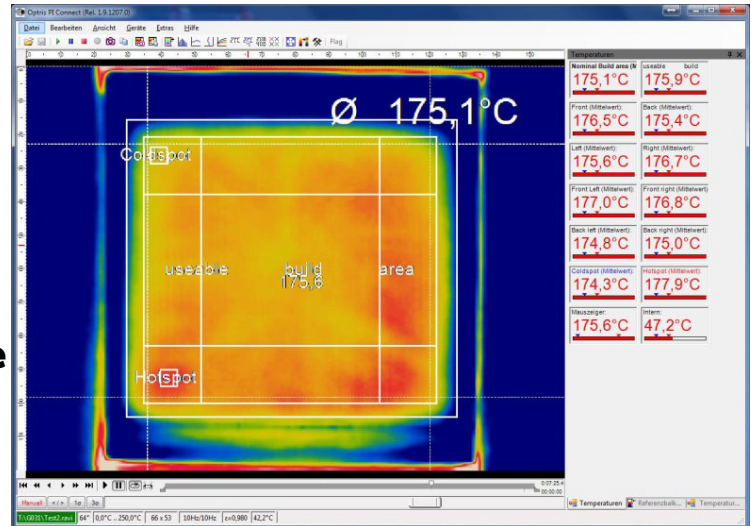
The impossible, the only way.

# Upgrades

## UniHeat V5 + C-Heat<sup>plus</sup>

**Temperaturverteilung  
auf dem Baufeld einer  
Sinterstation mit UniHeat-Upgrade**

**Temperature distribution  
on building area of a  
sinterstation with UniHeat-Upgrade**



Bauplattformgröße / build platform size  
DTM 2500<sup>plus</sup> /Vanguard/HiQ/sPRO60

X [mm]	Y [mm]	Z[mm]	Volumen [l]
381	330	420	52,81

Nutzbares Baufeld mit Standardheizer (OEM-Angabe)

Useable platform size with standard part heater (OEM specification)

X [mm]	Y [mm]	Z[mm]	Volumen [l]	Nutzbarkeit/Usability [%]
330,2	279,2	440	38,72	73,33

Nutzbares Baufeld mit UniHeat-Heizer

Useable platform size with Uniheat-Part Heater

X [mm]	Y [mm]	Z[mm]	Volumen [l]	Nutzbarkeit/Usability [%]
371	320	440	52,24	98,92



**Bis zu 28 % mehr nutzbares Bau-Volumen**  
**Bis zu 28 % mehr Teile pro Baujob**  
**Bis zu 28 % mehr Umsatz pro Baujob**

**Up to 28% more useable build volume**  
**Up to 28% more parts in each build**  
**Up to 28% more turnover in each build**

**LSS Laser-Sinter-Service GmbH**

Gottlieb-Daimler-Str. 12  
59439 Holzwickede  
Germany

Tel. +49 (2301) 91323 0  
Mail office@lss-europe.com  
www.lss-europe.com